

B&C ID.501 /WOMEN - FW I51



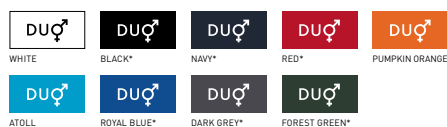
B&C
COLLECTION

**OUTER
WEAR
/UNIT**

MEDIUM FIT

La micro-polaire Basic by B&C

- Ouverture intégrale par fermeture Éclair® et curseur ton sur ton
- Bande de propreté
- 2 poches avant avec zip et tirette
- Base ouverte
- Coupe féminine



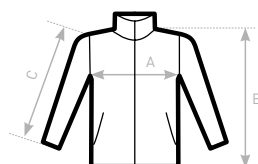
* COULEURS DISPONIBLES EN 3XL

- Veste micro-polaire 100% polyester
- 280 g/m²
- XS - S - M - L - XL - 2XL - 3XL*
- 5 pces/polybag & 15 pces/carton

* DISPONIBLE EN BLACK, NAVY, RED, ROYAL BLUE, DARK GREY ET FOREST GREEN



**DUO
CONCEPT**
avec B&C ID.501



SIZES [CM]

B&C ID.501 /WOMEN FW I51	XS	S	M	L	XL	2XL	3XL
A HALF CHEST	43,5	46,5	49,5	52,5	55,5	58,5	61,5
B BODY LENGTH AT CB	60	61,5	63	64,5	66	67,5	69
C SLEEVE LENGTH	59	60	61	62	63	64	65