

### ANTARTIDA WOMAN SS6433



Duo Concept  
SS6432



#### CARACTÉRISTIQUES

Softshell 2 couches. 1.- Fermeture éclair avec protecteur menton contrasté et curseur. 2.- Trois poches avec fermeture contrastée et curseur. 3.- Cordon de serrage poignets avec velcro. 4.- Ceinture avec cordons élastiques et embouts.

#### COMPOSITION

Deux couches. Extérieur: 92% polyester / 8% élasthanne. Intérieur 100% polyester micropolaire extra-chaud. 300 g/m<sup>2</sup>.

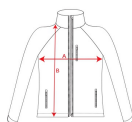
#### OBSERVATIONS

\*Tissu coupe-vent \* Résistant à l'eau. \*Duo Concept. \* Coupe ajustée pour femme. \* Manche raglan seulement pour femme. \*Pluviométrie 1000 mm. \* N'oubliez pas les limites de ce type de tissu et la nécessité d'utiliser des encres anti-sublimation lors du marquage.

#### TAILLES

Adultes:: S · M · L · XL · XXL · XXXL / :

#### SCHÉMA



#### QUANTITÉS

	Carton	Blister
<b>Adultes:</b>	15 ud.	1 ud.

#### COULEURS



#### TAILLES

Adultes:	S	M	L	XL	XXL	XXXL
WIDTH (A)	46cm	49cm	52cm	55cm	58cm	
LONG (B)	62cm	64cm	66cm	68cm	70cm	

[\*Mesures du contour 1cm au dessous des manches / Mesures depuis le point le plus haut de l'épaule jusqu'au bas du vêtement]

#### PERSONNALISATIONS DISPONIBLES



Transfert



Manipulé

#### MODÈLES ASSOCIÉS



NEVADA RA1199



FINLAND RA5094



FINLAND WOMAN RA5095



SIBERIA SS6428