

### CLASICA SU1070



#### CARACTÉRISTIQUES

Sweat-shirt ras du cou. Col, poignets et ceinture en côte 1x1 avec élasthanne. Bande de propreté à l'encolure.

#### COMPOSITION

50% coton / 50% polyester, maille molleton grattée 280 g/m<sup>2</sup>. Couleur gris chiné 58: 55% coton / 40% polyester / 5% viscose.

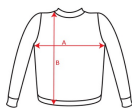
#### OBSERVATIONS

\*Étiquette détachable. \*Disponible en tailles enfants. \* Tenez en compte des limites de ce type de tissu et de la nécessité de le protéger face aux migrations de teintures lors du marquage.

#### TAILLES

Adultes:: XS · S · M · L · XL · XXL · XXXL / Enfants:: 1/2 · 3/4 · 5/6 · 7/8 · 9/10 · 11/12

#### SCHÉMA



#### QUANTITÉS

	Carton	Blister
<b>Adultes:</b>	30 ud.	1 ud.
<b>Enfants:</b>	30 ud.	1 ud.

#### COULEURS



#### TAILLES

Adultes:	XS	S	M	L	XL	XXL	XXXL
WIDTH (A)	51cm	54cm	57cm	60cm	63cm	66cm	69cm
LONG (B)	63cm	64cm	67cm	70cm	73cm	76cm	79cm
Enfants:	1/2	3/4	5/6	7/8	9/10	11/12	
WIDTH (A)	32cm	37cm	42cm	44cm	46cm	48cm	
LONG (B)	40cm	44cm	50cm	54cm	58cm	62cm	

[\*Mesures du contour 1cm au dessous des manches / Mesures depuis le point le plus haut de l'épaule jusqu'au bas du vêtement]

#### PERSONNALISATIONS DISPONIBLES



Transfert

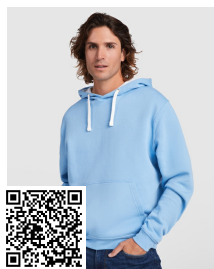


Manipulé

#### MODÈLES ASSOCIÉS



MELBOURNE CA1113



URBAN SU1067



URBAN WOMAN SU1068



BATIAN SU1071