



## Le sweatshirt raglan pour femmes

Coupe normale

XS > XXL

300 GSM

### Détails

- Manches raglan
- Côtes 2X1 au col, aux poignets des manches et à l'ourlet du bas
- Coutures flatlock à trois aiguilles au col, aux manches, sur les côtés et sur la demi-lune
- Surpiqûres doubles en bas de l'ourlet et des poignets des manches
- Bande de renfort en gros grain à l'intérieur du col
- Demi-lune en tissu de la même matière au dos du cou

### Composition

Shell - Molleton non brossé  
100% coton biologique filé et peigné - , 300.0 GSM  
Tissu lavé

### Entretien

Laver avec des couleurs similaires, ne pas repasser sur l'imprimé, laver et repasser à l'envers.



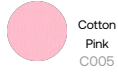
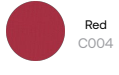
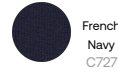
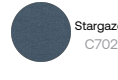
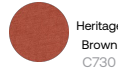
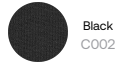
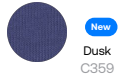
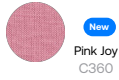
### Pays d'origine

Weaving : Bangladesh  
Dyeing : Bangladesh  
Assembly : Bangladesh

**Whites**



**Colors**



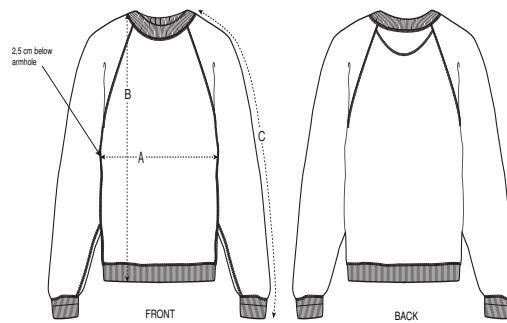
**Essential Heathers**



**Special Heathers**



**Guide des tailles**



Sizes		XS	S	M	L	XL	XXL
A	Half Chest	49	52	55	58	61	65
B	Body Length	58	61	63	65	67	69
C	Sleeve Length	67.8	69	70.5	71.8	73	74.3

**Emballage**

Sizes		XS	S	M	L	XL	XXL
	Pieces/bag	5	5	5	5	5	5
	Pieces/box	20	20	20	20	20	20