



## Le hoodie sweatshirt pour femmes

Coupe normale

XS > XXL

300 GSM

### Détails

- Manches montées
- Épaules tombantes
- Côtes 1x1 au col, aux poignets des manches et à l'ourlet du bas
- Surpiqûres doubles sur toutes les coutures
- Bande de gros grain à l'intérieur du col
- Demi-lune en tissu de la même matière au dos du cou

### Composition

Shell - Molleton brossé

100% Cotton - Organic Ring Spun Combed / Heather Haze : 80% Organic Cotton - 20% Recycled Cotton, Ring Spun Combed - , 300.0 GSM

Tissu lavé

### Entretien

Laver avec des couleurs similaires, ne pas repasser sur l'imprimé, laver et repasser à l'envers.



### Pays d'origine

Weaving : Bangladesh

Dyeing : Bangladesh

Assembly : Bangladesh



### Certification information

Toutes les couleurs sont certifiées GOTS à l'exception d'Heather Haze qui est certifiée GRS.

Whites



Colors



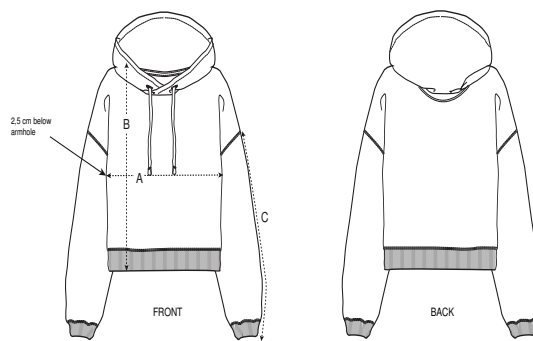
Essential Heathers



Special Heathers



Guide des tailles



Sizes		XS	S	M	L	XL	XXL
A	Half Chest	57	60	63	66	69	73
B	Body Length	54	57	59	61	63	65
C	Sleeve Length	46	47.5	49	50.5	52	52

Emballage

Sizes		XS	S	M	L	XL	XXL
	Pieces/bag	5	5	5	5	5	5
	Pieces/box	20	20	20	20	20	20