

NS914
Pull col rond homme



100% coton biologique Coton peigné Jauge 12 Coupe ajustée Col, poignets et bas de vêtement en côte 1x1 Bande de propreté en matière principale. Vêtement teint après montage: les couleurs peuvent légèrement varier Tricoté en « Fully Fashion »

230 g/m²

Tailles

S - M - L - XL - XXL - 3XL

Informations Complémentaires

Logistique

5 20

Pays d'origine

BD - Bangladesh

Code douanier

61102099

Conditions de lavage

Couleurs

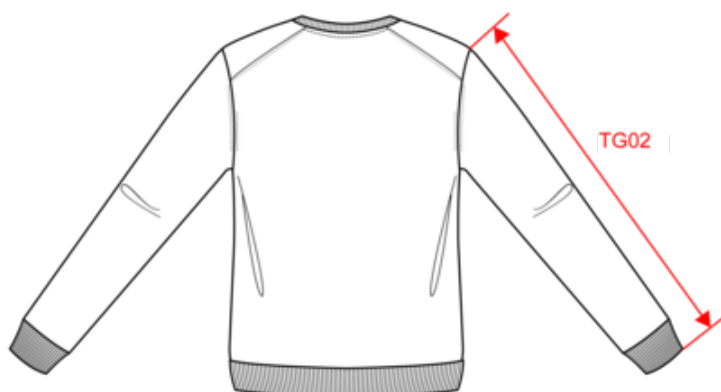
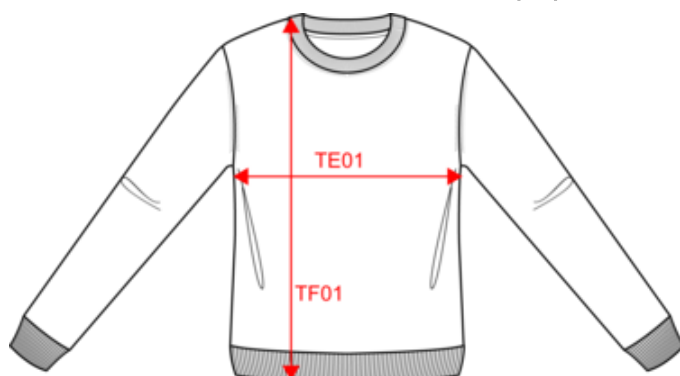
Washed Cloudy Grey
 Washed Navy Blue
 Washed Organic Khaki

Certifications



NS914
Pull col rond homme

Dimensions (cm)



Mesures en cm	S	M	L	XL	XXL	3XL
TE01 - 1/2 largeur poitrine à 1.5cm de l'emmanchure	50.00	53.00	56.00	59.00	62.00	65.00
TF01 - Hauteur totale de l'HSP	69.00	71.00	73.00	75.00	77.00	79.00
TG02 - Longueur manche longue	65.00	66.00	67.00	68.00	69.00	70.00

NS914

Pull col rond homme

Informations Couleurs

Washed Cloudy Grey

RVB : 82,82,89
 Pantone C : 445C
 Pantone TCX : 19-3910TCX

Washed Navy Blue

RVB : 54,61,75
 Pantone C : 432C
 Pantone TCX : 19-4023TCX

Washed Organic Khaki

RVB : 85,89,77
 Pantone C : 418C
 Pantone TCX : 19-0312TCX

Logistique



Sizes	Width (cm)	Height (cm)	Length (cm)	Net weight (kg)	Gross weight (kg)	Pieces/Box	Pieces/Bundle
S	40.00	18.00	60.00	6.50000	7.50000	20	5
M	40.00	18.00	60.00	6.50000	7.50000	20	5
L	40.00	18.00	60.00	6.50000	7.50000	20	5
XL	40.00	20.00	60.00	7.00000	8.20000	20	5
XXL	40.00	20.00	60.00	7.00000	8.20000	20	5
3XL	40.00	20.00	60.00	7.00000	8.20000	20	5