



60% Lyocell TENCEL™* / 40% coton biologique Coupe loose légèrement évasée Produit lavé aux enzymes Vêtement lavé après montage: les couleurs peuvent légèrement varier Boutons en plastique recyclé ton sur ton Manches longues deux plis Empiècement au dos Deux plis d'aisance au dos Poignets boutonnés avec fentes. * TENCEL™ est une marque de Lenzing AG

 125 g/m² 

Tailles



Informations Complémentaires

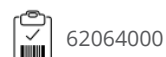
Logistique



Pays d'origine



Code douanier



Conditions de lavage



Couleurs

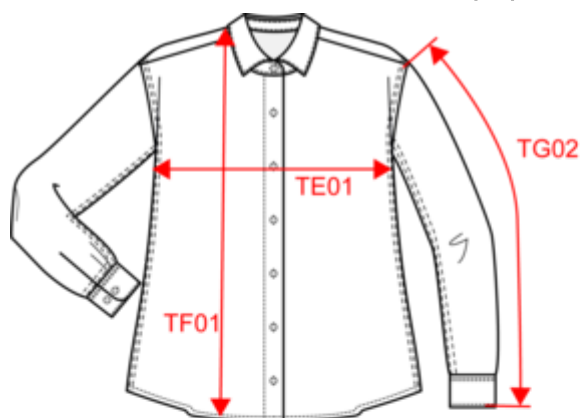


Certifications



NS515
Chemise évasée Lyocell TENCEL™ femme

Dimensions (cm)



| Mesures en cm | XS | S | M | L | XL |
|---|-------|-------|-------|-------|-------|
| TE01 - 1/2 largeur poitrine à 1.5cm de l'emmanchure | 50.50 | 53.50 | 56.50 | 59.50 | 62.50 |
| TF01 - Hauteur totale de l'HSP | 68.00 | 70.00 | 72.00 | 74.00 | 76.00 |
| TG02 - Longueur manche longue | 51.00 | 52.00 | 53.00 | 54.00 | 55.00 |

NS515

Chemise évasée Lyocell TENCEL™ femme

Informations Couleurs

Washed Dark Navy

RVB : 39,40,49
 Pantone C : 426C
 Pantone TCX : 19-4011TCX

Washed Organic Khaki

RVB : 85,89,77
 Pantone C : 418C
 Pantone TCX : 19-0312TCX

Washed white

RVB : 240,238,248
 Pantone C : Cool Gray 1C
 Pantone TCX : 13-4105TCX

Logistique



| Sizes | Width (cm) | Height (cm) | Length (cm) | Net weight (kg) | Gross weight (kg) | Pieces/Box | Pieces/Bundle |
|-------|------------|-------------|-------------|-----------------|-------------------|------------|---------------|
| XS | 40.00 | 19.00 | 60.00 | 7.10000 | 8.50000 | 25 | 0 |
| S | 40.00 | 19.00 | 60.00 | 7.10000 | 8.50000 | 25 | 0 |
| M | 40.00 | 19.00 | 60.00 | 7.10000 | 8.50000 | 25 | 0 |
| L | 40.00 | 19.00 | 60.00 | 7.10000 | 8.50000 | 25 | 0 |
| XL | 40.00 | 19.00 | 60.00 | 7.10000 | 8.50000 | 25 | 0 |