



60% Lyocell TENCEL™* / 40% coton biologique Coupe oversize Lavé aux enzymes. Vêtement lavé après montage : les couleurs peuvent légèrement varier Boutons en plastique recyclé ton sur ton Patte de boutonnage rapportée Chemise décolletée Deux poches plaquées à rabat sur la poitrine Empiècement au dos Dos rallongé Fentes latérales *TENCEL™ est une marque de Lenzing AG

 125 g/m² 

Tailles



Informations Complémentaires

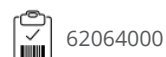
Logistique



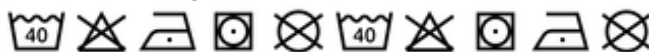
Pays d'origine



Code douanier



Conditions de lavage



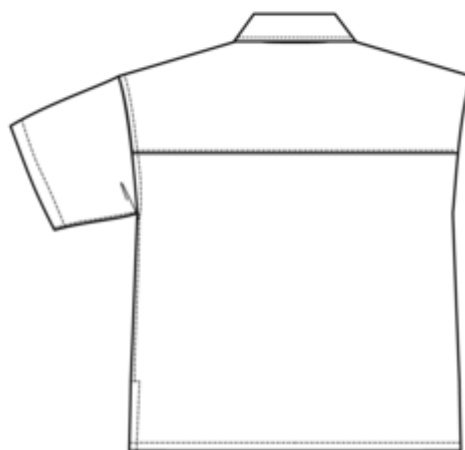
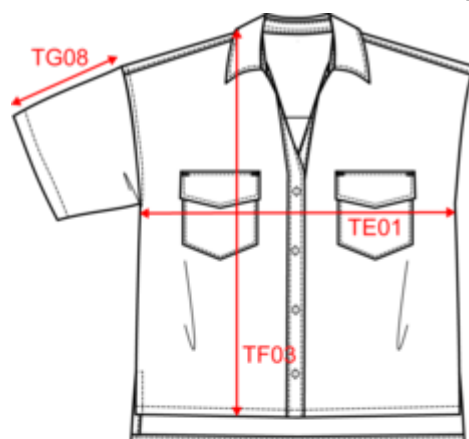
Couleurs



Certifications



Dimensions (cm)



Mesures en cm	XS	S	M	L	XL
TE01 - 1/2 largeur poitrine à 1.5cm de l'emmanchure	57.00	60.00	63.00	66.00	69.00
TF03 - Hauteur totale devant de l'HSP	57.00	59.00	61.00	63.00	65.00
TG08 - Longueur manche courte (sans bord côte)	12.00	12.75	13.50	14.25	15.00

NS514

Chemise oversize Lyocell TENCEL™ femme

Informations Couleurs

Washed Dark Navy

RVB : 39,40,49
 Pantone C : 426C
 Pantone TCX : 19-4011TCX

Washed Organic Khaki

RVB : 85,89,77
 Pantone C : 418C
 Pantone TCX : 19-0312TCX

Washed white

RVB : 240,238,248
 Pantone C : Cool Gray 1C
 Pantone TCX : 13-4105TCX

Logistique



Sizes	Width (cm)	Height (cm)	Length (cm)	Net weight (kg)	Gross weight (kg)	Pieces/Box	Pieces/Bundle
XS	40.00	17.00	60.00	6.60000	8.00000	25	0
S	40.00	17.00	60.00	6.60000	8.00000	25	0
M	40.00	17.00	60.00	6.60000	8.00000	25	0
L	40.00	17.00	60.00	6.60000	8.00000	25	0
XL	40.00	17.00	60.00	6.60000	8.00000	25	0