






### A propos

- Le lin offre un tissu durable, thermorégulateur et léger.
- No label : 100 % personnalisable à votre projet.
- Look habillé décontracté.

100% lin. Coupe ajustée. Patte de boutonnage classique avec boutons effet nacré. Poche poitrine côté coeur. Empiècement dos avec plis d'aisance. Patte de manche en pointe « capucin » boutonnée. Galon contrasté. Intérieur pied de col Natural. \*La couleur Linen n'a pas subi de teinture, et peut varier d'un produit à l'autre.

 125 g/m<sup>2</sup> 

### Tailles

 XS - S - M - L - XL - XXL

### Informations Complémentaires

Logistique

Pays d'origine

Code douanier



1



25



BD - Bangladesh



62069010

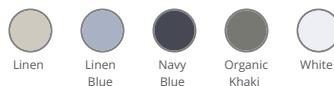
### Conditions de lavage



### Certifications

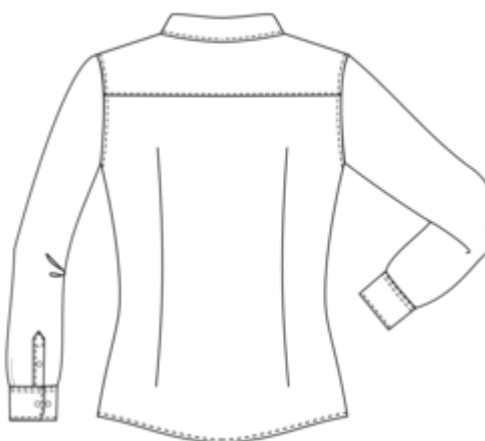
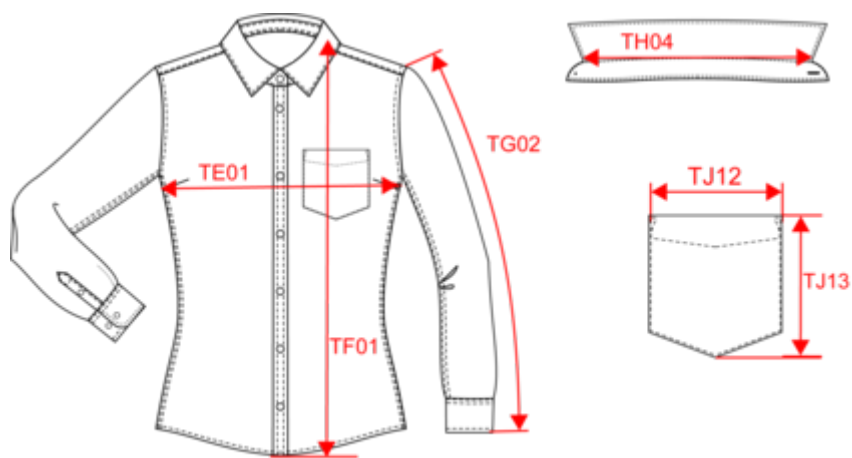


### Couleurs



NS505  
Chemise en lin femme

Dimensions (cm)



Mesures en cm	XS	S	M	L	XL	XXL
TE01 - 1/2 largeur poitrine à 1.5cm de l'emmanchure	44.50	47.50	50.50	53.50	56.50	59.50
TF01 - Hauteur totale de l'HSP	68.00	70.00	72.00	74.00	76.00	78.00
TG02 - Longueur manche longue	60.00	61.00	62.00	63.00	64.00	65.00

Informations Couleurs



**Linen**  
RVB : 193,182,170  
Pantone C : 7535C  
Pantone TCX : 13-0403TCX



**Linen Blue**  
RVB : 149,167,194  
Pantone C : 536C  
Pantone TCX : 15-3915TCX



**Navy Blue**  
RVB : 41,45,57  
Pantone C : 433C  
Pantone TCX : 19-4010TCX



**Organic Khaki**  
RVB : 85,87,76  
Pantone C : 418C  
Pantone TCX : 19-0312TCX



**White**  
RVB : 236,236,252  
Pantone C : White  
Pantone TCX : 11-0601TCX

Logistique



1



25

Sizes	Width (cm)	Height (cm)	Length (cm)	Net weight (kg)	Gross weight (kg)	Pieces/Box	Pieces/Bundle
XS	40.00	17.00	60.00	0.00000	0.00000	25	0
S	40.00	17.00	60.00	0.00000	0.00000	25	0
M	40.00	18.00	60.00	0.00000	0.00000	25	0
L	40.00	18.00	60.00	0.00000	0.00000	25	0
XL	40.00	19.00	60.00	0.00000	0.00000	25	0
XXL	40.00	19.00	60.00	0.00000	0.00000	25	0