

# B&C #Set In

WU01W



COLLECTION

Sweat-shirt col rond contemporain adapté à tous les styles et disponible en 35 couleurs exceptionnelles, fabriqué en tissu sweat doux 80/20 offrant une surface d'impression idéale. Votre #setinidéalpour tous usages #qualité d'impression idéale

35  
COULEURS

NO LABEL  
EASY BRANDING SOLUTION



## SWEAT-SHIRT - INTÉRIEUR NON GRATTÉ

80% coton prérétréci à fil de chaîne continu (ring-spun) - 20% polyester  
280 g/m<sup>2</sup> | XS - S - M - L - XL - 2XL - 3XL - 4XL\* - 5XL\*  
5 pcs/polybag & 30 pces/carton

\* Disponible en Black Pure, Navy Blue, Heather Grey, Asphalt, Royal, Red, White

SWEATSHIRTS | UNISEX

Vous souhaitez le même style pour femmes?

Essayez le B&C #Set In /women



DUO  
CONCEPT



\* AUSSI DISPONIBLE EN 4XL - 5XL

HEATHER MID GREY, HEATHER NAVY, HEATHER ASPHALT, HEATHER RED, HEATHER DARK GREEN, HEATHER ROYAL BLUE & HEATHER PURPLE 80% COTON PRÉRÉTRÉCI À FIL DE CHAÎNE CONTINU (RING-SPUN) - 40% POLYESTER / HEATHER GREY: 92% COTON PRÉRÉTRÉCI À FIL DE CHAÎNE CONTINU (RING-SPUN) - 8% VISCOSE

### #Coupe

- Sweat-shirt col rond classique et essentiel, épuré et minimaliste en toute occasion #toususages
- Coupe et longueur de corps confortables pour un look idéal #tendance
- Coutures latérales pour une coupe parfaitement adaptée aux silhouettes masculines #coupeparfaite
- Couleurs identiques (35) pour hommes et pour femmes #duoparfait
- 9 tailles - de XS à 5XL #pourtoutlemonde

- Solution de branding aisée - Solution B&C No Label #personnalisezmoi
- Demi-lune intérieure à l'arrière en Single Jersey pour une personnalisation aisée #simplifiezvouslavie
- Détails minimalistes adaptés à de nombreuses utilisations et aux exigences de l'utilisateur final #styleaisé

### #Qualité / Toucher

- Fabriqué en 80% coton à fil de chaîne continu (ring-spun)/20% en polyester #confortpourlapeau #Oeko-Tex100

- Intérieur non gratté pour un look parfait #monlookparfait
- Intérieur non gratté combiné à une surface extérieure douce pour plus de confort #confortexceptionnel
- Tissu résistant et toucher doux #ringspun
- 280 g/m<sup>2</sup> #quelquesoiteltemps

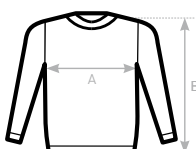
### #Rendu d'impression / Décoration

- Surface lisse et uniforme pour des résultats d'impression parfaits #détails
- Matière testée et approuvée pour toutes les techniques d'impression standard applicables au coton/polyester #soyezinspiré

- Solution B&C No Label pour un rebranding aisé #personnalisezmoi
- Pour faciliter le processus de décoration, les styles sont livrés pliés dans les cartons #simplifiezvouslavie

### Étiquettes

- Solution de branding aisée - Solution B&C No Label
- Identification rapide de la taille grâce à la puce de taille dans le col
- Dans la couture latérale: étiquette douce en satin contenant toutes les informations obligatoires conformément à la réglementation de l'UE



B&C #SET IN WU01W	XS	S	M	L	XL	2XL	3XL	4XL	5XL
A HALF CHEST	50	53	56,5	60	63,5	67	71	75	79
B BODY LENGTH	69	71	73	75	77	79	80	81	82

OEKO-TEX®  
CONFORT BY THE FIBRE  
STANDARD 100  
1501003 Certexsel  
Tested for harmful substances.  
www.oeko-tex.com/standard100